



Ugniai atsparių
revizinių liukų sistema

SINIAT[®]
Fire-tech

*montuojama „Siniat“
pakabinamose lubose*

Ugniai atsparūs reviziniai liukai, montuojami „Siniat“ kabinamosiose lubose

- Siniat® revizinis liukas Fire-tech EI30
- Siniat® revizinis liukas Fire-tech EI60
- Siniat® revizinis liukas Fire-tech EI120



Vienintelis CE ženklų žymimų gaisrinių revizinių liukų gamintojas!

Pranašumai

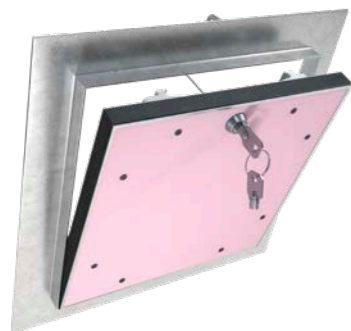
- Naudojant didesnio atsparumo ugniai plokštės NIDA Ugnis+ (NIDA Ogieň+), užtikrinamas gana aukštas gaisrinės saugos lygis.
- Iš ypač kokybiško aliuminio pagaminti revizinių liukų rėmai yra labai tvirti ir stabilūs.
- Unikali revizinių liukų konstrukcija užtikrina atsparumą ugniai iš abiejų pusių – išorės ir vidaus.
- Naudojamos „Promat“ – pasyvosios gaisrinės saugos lyderės – Promatect®-XS ugniai atsparios plokštės.
- Dėl tiksliai prie revizinių liukų rėmo pritaikytų plokščių sraigtų ir sujungimų glaistyti nereikia. Rankiniu būdu sumontuoti reviziniai liukai užtikrina labai aukštą lubų liukų kokybę ir ilgaamžiškumą.
- Greiti ir nesudėtingi montavimo darbai dėl visų tobulai pagamintų revizinių liukų elementų.
- Dėl perimetrinio išsiplečiančio tarpiklio užtikrinamas aukštas revizinių liukų atsparumas ugniai.
- Aliuminio vyriai ir apsauginės plieno vielos neleidžia reviziniams liukams

iškristi iš aliuminio rėmo.

- Dėl pasirenkamos cilindrinės spynos su vienu arba keliais užraktais ir metalinių spynų Mini-Latsch galima greitai ir lengvai pasiekti lubų liukus.
- **Revizinių liukų matmenys: mažiausi nuo 200x200 mm iki 600x600 mm (EI 30), didžiausi 800x800 mm (EI 60, EI 120).**
- **Gaminami įvairių matmenų liukai (200÷800 mm).**

Bendros naudojimo sąlygos

1. Norint tinkamai sumontuoti revizinius liukus, montavimo anga turi būti didesnė nei varčios rėmas (atsižvelgiant į revizinio liuko tipą).
2. Reviziniai liukai montuojami prie kabinamųjų lubų konstrukcijos metalui skirtais varžtais.
3. Dėl sumontuotų spyruoklinių užraktų revizinius liukus galima atidaryti paspaudus liuko varčią.
4. Norint iki galo atidaryti revizinį liuką, reikia atsegti apsauginę plieno vielą (atsargiai, kad liukas neiškristų) ir tik tada išimti liuko varčią.
5. Kiekvieną kartą atidarius revizinį liuką, prieš uždarant varčią, apsauginę plieno vielą reikia vėl užkabinti.
6. **Jeigu kyla neaiškumų, būtina vadovautis Siniat® revizinių liukų Fire-tech montavimo instrukcija, kurią galima rasti adresu www.siniat.lt.**



Siniat® revizinis liukas Fire-tech EI30

Siniat® revizinis liukas Fire-tech EI30 skirtas montuoti „Siniat“ gipskartonio plokščių lubose. Liuką sudaro du rėmai iš aliuminio kampuočių: išorinis – stakta ir vidinis, kuris yra liuko varčios konstrukcijos rėmas. Liuko užpildas – 2x12,5 mm storio gipskartonio plokštės NIDA Ugnis+. Prie liuko varčios per visą jos perimetrą priklijuotas maždaug 1 mm storio išsiplečiantis ugniai atsparus tarpiklis. Papildomai galima montuoti cilindrinę spyną su vienu arba keliais užraktais.

Išėmus liuką iš rėmo galima pasiekti erdvę virš lubų. Plokščių apdaila pritaikyta prie aliuminio profilio rėmo; jų nereikia glaistyti. Stakta su liuko varčia aptaisyta išimamais sukamaisiais vyriais ir metalinėmis spynomis Mini-Latsch. Prie staktos pritvirtinta plieno viela saugo liuką, kad neiškristų.

Siniat® revizinis liukas Fire-tech EI60

Siniat® revizinis liukas Fire-tech EI60 skirtas montuoti „Siniat“ gipskartonio plokščių lubose. Liuką sudaro du rėmai iš aliuminio kampuočių: išorinis – stakta ir vidinis, kuris yra liuko varčios konstrukcijos rėmas. Liuko užpildas – dvi 2x15,0 mm storio gipskartonio plokštės NIDA Ugnis+. Prie liuko varčios per visą jos perimetrą priklijuotas maždaug 1 mm storio išsiplečiantis ugniai atsparus tarpiklis.

Stakta iš priekio uždengta 2x15,0 mm storio gipskartonio plokštėmis NIDA Ugnis+. Prie staktos vidinės pusės pritvirtintas 2x15,0 mm storio Promatect®-XS plokščių vainikas, kuris apsaugo liuką iš vidinės pusės (dangtis). Vainiką apsaugo tarpusavyje plieninėmis kniedėmis sujungtos 2x12,5 mm storio gipskartonio plokštės NIDA Ugnis+.

Visi mechaniniai revizinio liuko elementai (spyruoklinės spynos, vyriai, liuko varčia) iš vidinės pusės papildomai apsaugoti dviejų dalių dangčiu iš 2x12,5 mm storio gipskartonio plokščių NIDA Ugnis+.

Išėmus liuką iš rėmo galima pasiekti erdvę virš lubų. Plokščių apdaila pritaikyta prie aliuminio profilio rėmo; jų nereikia glaistyti. Stakta su liuko varčia aptaisyta išimamais sukamaisiais vyriais ir metalinėmis spynomis Mini-Latsch. Prie staktos pritvirtinta plieno viela saugo liuką, kad neiškristų. Papildomai galima sumontuoti cilindrinę spyną su vienu arba keliais užraktais.



Siniat® revizinis liukas Fire-tech EI120

Siniat® revizinis liukas Fire-tech EI120 skirtas montuoti „Siniat“ gipskartonio plokščių lubose. Liuką sudaro du rėmai iš aliuminio kampuočių: išorinis – stakta ir vidinis, kuris yra liuko varčios konstrukcijos rėmas. Liuko užpildas – 2x12,5 mm storio Promatect®-XS plokštės. Prie liuko varčios per visą jos perimetrą priklijuotas maždaug 1 mm storio išsiplečiantis ugniai atsparus tarpiklis.

Stakta uždengta 60 mm bendro storio (2x12,5, 1x15,0 ir 1x20,0 mm) Promatect®-XS plokštėmis. Prie staktos pritvirtintas 2x15,0 mm storio Promatect®-XS plokščių vainikas, prie kurio priklijuotas 1 mm storio išsiplečiantis ugniai atsparus tarpiklis. Vainikas uždengtas 35 mm bendro storio (1x15,0 mm + 1x20,0 mm) Promatect®-XS plokštėmis.

Visi mechaniniai revizinio liuko elementai (spyruoklinės spynos, vyriai, liuko varčia) iš vidinės pusės papildomai apsaugoti dviejų dalių dangčiu iš 1x20 mm + 1x15 mm storio Promatect®-XS plokščių.

Išėmus liuką iš rėmo galima pasiekti erdvę virš lubų. Plokščių apdaila pritaikyta prie aliuminio profilio rėmo; jų nereikia glaistyti. Stakta su liuko varčia aptaisyta išimamais sukamaisiais vyriais ir metalinėmis spynomis Mini-Latsch. Prie staktos pritvirtinta plieno viela saugo liuką, kad neiškristų. Papildomai galima sumontuoti cilindrinę spyną su vienu arba keliais užraktais.



Siniat® revizinis liukas Fire-tech EI30

Žymėjimas	Produkto aprašymas	Neto kaina [EUR/vnt.]	PVM
119663	Siniat® revizinis liukas Fire-tech EI30 200 x 200 mm (205 x 205 mm)*	60	21%
119665	Siniat® revizinis liukas Fire-tech EI30 300 x 300 mm (305 x 305 mm)	65	21%
119666	Siniat® revizinis liukas Fire-tech EI30 400 x 400 mm (405 x 405 mm)	70	21%
119667	Siniat® revizinis liukas Fire-tech EI30 500 x 500 mm (505 x 505 mm)	75	21%
116477	Siniat® revizinis liukas Fire-tech EI30 600 x 600 mm (605 x 605 mm)	80	21%

Siniat® revizinis liukas Fire-tech EI60

Žymėjimas	Produkto aprašymas	Neto kaina [EUR/vnt.]	PVM
119668	Siniat® revizinis liukas Fire-tech EI60 200 x 200 mm (385 x 385 mm)	120	21%
119669	Siniat® revizinis liukas Fire-tech EI60 300 x 300 mm (485 x 485 mm)	130	21%
119670	Siniat® revizinis liukas Fire-tech EI60 400 x 400 mm (585 x 585 mm)	140	21%
119671	Siniat® revizinis liukas Fire-tech EI60 500 x 500 mm (685 x 685 mm)	150	21%
119673	Siniat® revizinis liukas Fire-tech EI60 600 x 600 mm (785 x 785 mm)	160	21%
138254	Siniat® revizinis liukas Fire-tech EI60 700 x 700 mm (885 x 885 mm)	170	21%
124778	Siniat® revizinis liukas Fire-tech EI60 800 x 800 mm (985 x 985 mm)	180	21%

Siniat® revizinis liukas Fire-tech EI120

Žymėjimas	Produkto aprašymas	Neto kaina [EUR/vnt.]	PVM
138471	Siniat® revizinis liukas Fire-tech EI120 200 x 200 mm (415 x 415 mm)	160	21%
138472	Siniat® revizinis liukas Fire-tech EI120 300 x 300 mm (515 x 515 mm)	180	21%
138473	Siniat® revizinis liukas Fire-tech EI120 400 x 400 mm (615 x 615 mm)	220	21%
138474	Siniat® revizinis liukas Fire-tech EI120 500 x 500 mm (715 x 715 mm)	240	21%
138475	Siniat® revizinis liukas Fire-tech EI120 600 x 600 mm (815 x 815 mm)	260	21%
138476	Siniat® revizinis liukas Fire-tech EI120 700 x 700 mm (915 x 915 mm)	290	21%
138477	Siniat® revizinis liukas Fire-tech EI120 800 x 800 mm (1015 x 1015 mm)	320	21%

* Skliaustuose nurodyti išoriniai revizinio liuko matmenys.

Galima užsisakyti **Siniat®** ugniai atsparų revizinį liuką **Fire-tech EI120**, kai ugnis veikia tik iš išorės (iš patalpų pusės) – išsamios informacijos kreipkitės į SINIAT gaminių prekybininkus.

Siniat Sp. z o.o.
Przeclawska g. 8
03-879 Varšuva
www.siniat.lt