



Ugniai atsparių
revizinių liukų ir durų
sistema

SINIAT®
Fire-tech

*montuojama „Siniat“ pakabinamose
lubose ir sienose*

Ugniai atsparūs reviziniai liukai, montuojami „Siniat“ pakabinamosiose lubose

- Siniat® revizinis liukas Fire-tech EI30
- Siniat® revizinis liukas Fire-tech EI60
- Siniat® revizinis liukas Fire-tech EI120

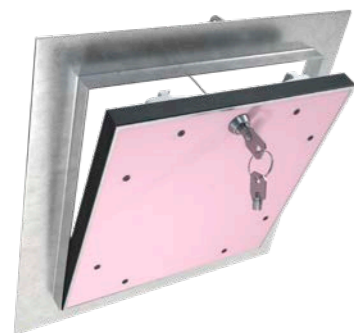


Vienintelis CE ženklų žymimų gaisrinių revizinių liukų gamintojas!

Pranašumai

- Naudojant didesnio atsparumo ugniai plokštės NIDA Ugnis+ (NIDA Ogieň+), užtikrinamas gana aukštas gaisrinės saugos lygis.
- Iš ypač kokybiško aliuminio pagaminti revizinių durų ir liukų rėmai yra labai tvirti ir stabilūs.
- Unikali revizinių durų ir liukų konstrukcija užtikrina atsparumą ugniai iš abiejų pusių – išorės ir vidaus.
- Naudojamos „Promat“ – pasyvosios gaisrinės saugos lyderės – Promatect®-XS ugniai atsparios plokštės.
- Dėl tiksliai prie revizinių durų ir liukų rėmo pritaikytų plokščių sraigtų ir sujungimų glaistyti nereikia.
- Rankiniu būdu sumontuotos revizinės durys ir liukai užtikrina labai aukštą sienų ir lubų liukų kokybę ir ilgaamžiškumą.
- Greiti ir nesudėtingi montavimo darbai dėl visų tobulai pagamintų revizinių durų ir liukų elementų.
- Dėl periferinio išsiplečiančio tarpiklio užtikrinamas aukštas revizinių durų ir liukų atsparumas ugniai.
- Aliuminio vyriai ir apsauginės plieno vielos neleidžia revizinėms durims ir liukams iškristi iš aliuminio rėmo.
- Dėl pasirenkamos cilindrinės spynos su vienu arba keliais užraktais ir metalinių spynų Mini-Latsch galima greitai ir lengvai pasiekti sienų ir lubų liukus.
- Revizinių durų ir liukų matmenys: mažiausi nuo 200x200 mm, didžiausi 800x800 mm.
- Gaminami įvairių matmenų liukai ir durys, atsižvelgiant į toliau nurodytus apribojimus:
 - Siniat® reviziniai liukai Fire-tech

- EI30, didžiausias vienos kraštinės ilgis 690 mm ir didžiausias plotas $\leq 0,432 \text{ m}^2$;
- Siniat® reviziniai liukai Fire-tech EI60 ir Siniat® Fire-tech EI120, didžiausias vienos kraštinės ilgis 920 mm ir didžiausias plotas $\leq 0,768 \text{ m}^2$;
- Siniat® revizinės durys Fire-tech EI30 ir Siniat® Fire-tech EI120, didžiausias vienos kraštinės ilgis 800 mm ir didžiausias plotas $\leq 0,640 \text{ m}^2$;
- Siniat® revizinės durys Fire-tech EI60, didžiausias vienos kraštinės ilgis 920 mm ir didžiausias plotas $\leq 0,768 \text{ m}^2$.



Siniat® revizinis liukas Fire-tech EI30

Siniat® revizinis liukas Fire-tech EI30 skirtas montuoti „Siniat“ gipskartonio plokščių lubose. Liuką sudaro du rėmai iš aliuminio kampuočių: išorinis – stakta ir vidinis, kuris yra liuko varčios konstrukcijos rėmas. Liuko užpildas – 2x12,5 mm storio gipskartonio plokštės NIDA Ugnis+. Prie liuko varčios per visą jos perimetrą priklijuotas maždaug 1 mm storio išsiplečiantis ugniai atsparus tarpiklis. Papildomai galima montuoti cilindrinę spyną su vienu arba keliais užraktais.

Išėmus liuką iš rėmo galima pasiekti erdvę virš lubų. Plokščių apdaila pritaikyta prie aliuminio profilio rėmo; jų nereikia glaistyti. Stakta su liuko varčia aptaisyta išimamais sukamaisiais vyriais ir metalinėmis spynomis Mini-Latsch. Prie staktos pritvirtinta plieno viela saugo liuką, kad neiškristų.



Siniat® revizinis liukas Fire-tech EI60

Siniat® revizinis liukas Fire-tech EI60 skirtas montuoti „Siniat“ gipskartonio plokščių lubose. Liuką sudaro du rėmai iš aliuminio kampuočių: išorinis – stakta ir vidinis, kuris yra liuko varčios konstrukcijos rėmas. Liuko užpildas – dvi 2x15,0 mm storio gipskartonio plokštės NIDA Ugnis+. Prie liuko varčios per visą jos perimetrą priklijuota maždaug 1 mm storio išsiplečiantis ugniai atspari tarpinė, kuri užsandarina liuką kilus gaisrui.

Stakta iš priekio uždengta 2x15,0 mm storio gipskartonio plokštėmis NIDA Ugnis+. Prie staktos vidinės pusės pritvirtintas 2x15,0 mm storio Promatect®-XS plokščių vainikas, kuris apsaugo liuką iš vidinės pusės (dangtis). Vainiką apsaugo tarpusavyje plieninėmis kniedėmis sujungtos 2x12,5 mm storio gipskartonio plokštės NIDA Ugnis+.

Visi mechaniniai revizinio liuko elementai (spyruoklinės spynos, vyriai, liuko varčia) iš vidinės pusės papildomai apsaugoti dviejų dalių dangčiu iš 2x12,5 mm storio gipskartonio plokščių NIDA Ugnis+.

Išėmus liuką iš rėmo galima pasiekti erdvę virš lubų. Plokščių apdaila pritaikyta prie aliuminio profilio rėmo; jų nereikia glaistyti. Stakta su liuko varčia aptaisyta išimamais sukamaisiais vyriais ir metalinėmis spynomis Mini-Latsch. Prie staktos pritvirtinta plieno viela saugo liuką, kad neiškristų. Papildomai galima sumontuoti cilindrinę spyną su vienu arba keliais užraktais.



Siniat® revizinis liukas Fire-tech EI120

Siniat® revizinis liukas Fire-tech EI120 skirtas montuoti „Siniat“ gipskartonio plokščių lubose. Liuką sudaro du rėmai iš aliuminio kampuočių: išorinis – stakta ir vidinis, kuris yra liuko varčios konstrukcijos rėmas. Liuko užpildas – 2x12,5 mm storio Promatect®-XS plokštės. Prie liuko varčios per visą jos perimetrą priklijuota maždaug 1 mm storio išsiplečiantis ugniai atspari tarpinė, kuri užsandarina liuką kilus gaisrui.

Stakta uždengta 60 mm bendro storio (2x12,5, 1x15,0 ir 1x20,0 mm) Promatect®-XS plokštėmis. Prie staktos pritvirtintas 2x15,0 mm storio Promatect®-XS plokščių vainikas, prie kurio priklijuotas 1 mm storio išsiplečiantis ugniai atsparus tarpiklis. Vainikas uždengtas 35 mm bendro storio (1x15,0 mm + 1x20,0 mm) Promatect®-XS plokštėmis.

Visi mechaniniai revizinio liuko elementai (spyruoklinės spynos, vyriai, liuko varčia) iš vidinės pusės papildomai apsaugoti dviejų dalių dangčiu iš 1x20 mm + 1x15 mm storio Promatect®-XS plokščių.

Išėmus liuką iš rėmo galima pasiekti erdvę virš lubų. Plokščių apdaila pritaikyta prie aliuminio profilio rėmo; jų nereikia glaistyti. Stakta su liuko varčia aptaisyta išimamais sukamaisiais vyriais ir metalinėmis spynomis Mini-Latsch. Prie staktos pritvirtinta plieno viela saugo liuką, kad neiškristų. Papildomai galima sumontuoti cilindrinę spyną su vienu arba keliais užraktais.

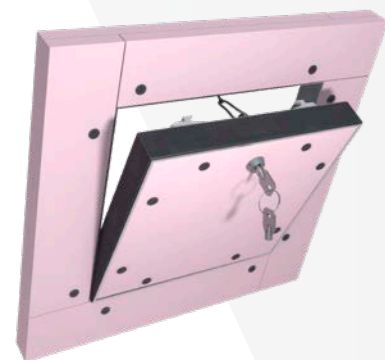


Ugniai atsparios revizinės durys, montuojamos „Siniat“ šachtų sienose

- Siniat® revizinės durys Fire-tech EI30
- Siniat® revizinės durys Fire-tech EI60
- Siniat® revizinės durys Fire-tech EI120



Vienintelis CE ženklų žymimų gaisrinių revizinių durų gamintojas!



Siniat® revizinės durys Fire-tech EI30

Siniat® revizinės durys Fire-tech EI30 skirtos montuoti nelaikančiose šachtų sienose iš „Siniat“ gipskartonio plokščių. Duris sudaro du rėmai iš aliuminio kampuočių: išorinis – stakta ir vidinis, kuris yra durų varčios konstrukcijos rėmas. Durų varčios užpildas – 2x12,5 mm storio gipskartonio plokštės NIDA Ugnis+. Prie durelių varčios per visą jos perimetrą priklijuota maždaug 1 mm storio išsiplečianti ugniai atspari tarpinė, kuri užsandarina liuką kilus gaisrui. Stakta uždenota 2x12,5 mm storio gipskartonio plokštėmis NIDA Ugnis+. Papildomai galima montuoti cilindrinę spyną su vienu arba keliais užraktais.

Išėmus duris iš rėmo galima pasiekti šachtos erdvę. Plokščių apdaila pritaikyta prie aliuminio profiliuoto rėmo; jų nereikia glaistyti. Stakta su durų varčia aptaisyta išimamais sukamaisiais vyriais ir metalinėmis spynomis Mini-Latsch. Prie staktos pritvirtinta grandinė saugo duris, kad neiškristų.



Siniat® revizinės durys Fire-tech EI60

Siniat® revizinės durys Fire-tech EI60 skirtos montuoti nelaikančiose šachtų sienose iš „Siniat“ gipskartonio plokščių. Duris sudaro du rėmai iš aliuminio kampuočių: išorinis – stakta ir vidinis, kuris yra durų varčios konstrukcijos rėmas. Durų varčios užpildas – 2x15,0 mm storio gipskartonio plokštės NIDA Ugnis+. Iš vidinės varčios pusės pritvirtintas papildomas 1x15,0 mm storio gipskartonio plokščių NIDA Ugnis+ sluoksnis. Prie durelių varčios per visą jos perimetrą priklijuota maždaug 1 mm storio išsiplečianti ugniai atspari tarpinė, kuri užsandarina liuką kilus gaisrui.

Stakta uždenota 2x15,0 mm storio gipskartonio plokštėmis NIDA Ugnis+. Prie staktos vidinės pusės pritvirtintas papildomas 1x15,0 mm storio gipskartonio plokščių sluoksnis. Iš vidinės staktos pusės priklijuotas 2 mm storio išsiplečiantis ugniai atsparus tarpiklis. Papildomai galima sumontuoti cilindrinę spyną su vienu arba keliais užraktais.

Išėmus duris iš rėmo galima pasiekti šachtos erdvę. Plokščių apdaila pritaikyta prie aliuminio profiliuoto rėmo; jų nereikia glaistyti. Stakta su durų varčia aptaisyta išimamais sukamaisiais vyriais ir metalinėmis spynomis Mini-Latsch. Prie staktos pritvirtinta grandinė saugo duris, kad neiškristų.

Siniat® revizinės durys Fire-tech EI120

Siniat® revizinės durys Fire-tech EI120 skirtos montuoti nelaikančiose šachtų sienose iš „Siniat“ gipskartonio plokščių. Duris sudaro du rėmai iš aliuminio kampuočių: išorinis – stakta ir vidinis, kuris yra durų varčios konstrukcijos rėmas. Durų varčios užpildas – 2x15,0 mm storio gipskartonio plokštės NIDA Ugnis+. Iš vidinės varčios pusės pritvirtintas papildomas 2x12,5 mm storio gipskartonio plokščių Promatect®-XS sluoksnis.

Stakta iš priekio uždenota 2x12,5 mm storio gipskartonio plokštėmis NIDA Ugnis+. Revizinių durų staktos storis padidinamas iki 60 mm prie jos priklijavus papildomas 1x15,0 mm + 1x20,0 mm storio plokščių Promatect®-XS juostas. Prie staktos vidinės pusės pritvirtintas papildomas 1x15,0 mm storio gipskartonio plokščių sluoksnis. Iš vidinės staktos pusės priklijuotas 2 mm storio išsiplečiantis ugniai atsparus tarpiklis. Prie vidinės staktos pusės pritvirtintas 2x12,5 mm storio plokščių Promatect®-XS vainikas. Iš vidinės pusės vainikas apklijuotas išsiplečiančiu ugniai atspariu maždaug 1 mm storio tarpikliu. Papildomai galima sumontuoti cilindrinę spyną su vienu arba keliais užraktais.

Išėmus duris iš rėmo galima pasiekti šachtos erdvę. Plokščių apdaila pritaikyta prie aliuminio profiliuoto rėmo; jų nereikia glaistyti. Stakta su durų varčia aptaisyta išimamais sukamaisiais vyriais ir metalinėmis spynomis Mini-Latsch. Prie staktos pritvirtinta grandinė saugo duris, kad neiškristų.



Bendros naudojimo sąlygos

1. Norint tinkamai sumontuoti revizinius liukus ir duris, montavimo anga turi būti didesnė nei varčios rėmas (atsižvelgiant į revizinio liuko ir durų tipą).
2. Reviziniai liukai ir durys montuojami prie kabinamųjų lubų arba pertvaros / šachtų sienos konstrukcijos metalui skirtais varžtais.
3. Dėl sumontuotų spyruoklinių užraktų revizinius liukus ir duris galima atidaryti paspaudus liuko / durų varčią.
4. Norint iki galo atidaryti revizinį liuką / revizines duris, reikia atsegti apsauginę plieno vielą (atsargiai, kad liukas / durys neiškristų) ir tik tada išimti liuko arba durų varčią.
5. Kiekvieną kartą atidarius revizinį liuką arba duris, prieš uždarant varčią, apsauginę plieno vielą reikia vėl užkabinti.

6. Jeigu kyla neaiškumų, būtina vadovautis Siniat® revizinių liukų ir durų Fire-tech montavimo instrukcija, kurią galima rasti adresu www.siniat.lt.

Ugniai atsparūs reviziniai liukai ir durys, montuojami „Siniat“ šachtų sienose



Siniat® revizinis liukas Fire-tech EI30

Žymėjimas	Produkto aprašymas	Svoris [kg]	Neto kaina [EUR/vnt.]	PVM
119663	Siniat® revizinis liukas Fire-tech EI30 200 x 200 mm (205 x 205 mm)*	1,9	60	21%
119665	Siniat® revizinis liukas Fire-tech EI30 300 x 300 mm (305 x 305 mm)	3,4	65	21%
119666	Siniat® revizinis liukas Fire-tech EI30 400 x 400 mm (405 x 405 mm)	5,3	70	21%
119667	Siniat® revizinis liukas Fire-tech EI30 500 x 500 mm (505 x 505 mm)	7,7	75	21%
116477	Siniat® revizinis liukas Fire-tech EI30 600 x 600 mm (605 x 605 mm)	10,6	80	21%

Siniat® revizinis liukas Fire-tech EI60

Žymėjimas	Produkto aprašymas	Svoris [kg]	Neto kaina [EUR/vnt.]	PVM
119668	Siniat® revizinis liukas Fire-tech EI60 200 x 200 mm (385 x 385 mm)	10,3	120	21%
119669	Siniat® revizinis liukas Fire-tech EI60 300 x 300 mm (485 x 485 mm)	15,6	130	21%
119670	Siniat® revizinis liukas Fire-tech EI60 400 x 400 mm (585 x 585 mm)	22,0	140	21%
119671	Siniat® revizinis liukas Fire-tech EI60 500 x 500 mm (685 x 685 mm)	30,2	150	21%
119673	Siniat® revizinis liukas Fire-tech EI60 600 x 600 mm (785 x 785 mm)	38,7	160	21%
138254	Siniat® revizinis liukas Fire-tech EI60 700 x 700 mm (885 x 885 mm)	48,4	170	21%
124778	Siniat® revizinis liukas Fire-tech EI60 800 x 800 mm (985 x 985 mm)	59,1	180	21%

Siniat® revizinis liukas Fire-tech EI120

Žymėjimas	Produkto aprašymas	Svoris [kg]	Neto kaina [EUR/vnt.]	PVM
138471	Siniat® revizinis liukas Fire-tech EI120 200 x 200 mm (415 x 415 mm)	19,1	160	21%
138472	Siniat® revizinis liukas Fire-tech EI120 300 x 300 mm (515 x 515 mm)	28,9	180	21%
138473	Siniat® revizinis liukas Fire-tech EI120 400 x 400 mm (615 x 615 mm)	41,2	220	21%
138474	Siniat® revizinis liukas Fire-tech EI120 500 x 500 mm (715 x 715 mm)	54,8	240	21%
138475	Siniat® revizinis liukas Fire-tech EI120 600 x 600 mm (815 x 815 mm)	70,3	260	21%
138476	Siniat® revizinis liukas Fire-tech EI120 700 x 700 mm (915 x 915 mm)	87,8	290	21%
138477	Siniat® revizinis liukas Fire-tech EI120 800 x 800 mm (1015 x 1015 mm)	107,2	320	21%

* Skliaustuose nurodyti išoriniai revizinio liuko matmenys.

Galima užsisakyti Siniat® ugniai atsparų revizinį liuką Fire-tech EI120, kai ugnis veikia tik iš išorės (iš patalpų pusės) – išsamios informacijos kreipkitės į Prekybos skyriaus darbuotoją.

Siniat® revizinės durys Fire-tech EI30

Žymėjimas	Produkto aprašymas	Svoris [kg]	Neto kaina [EUR/vnt.]	PVM
119685	Siniat® revizinės durys Fire-tech EI30 200 x 200 mm (310 x 310 mm)*	3,9	60	21%
119686	Siniat® revizinės durys Fire-tech EI30 300 x 300 mm (410 x 410 mm)	5,8	65	21%
119687	Siniat® revizinės durys Fire-tech EI30 400 x 400 mm (510 x 510 mm)	8,3	70	21%
119690	Siniat® revizinės durys Fire-tech EI30 500 x 500 mm (610 x 610 mm)	11,9	75	21%
119691	Siniat® revizinės durys Fire-tech EI30 600 x 600 mm (710 x 710 mm)	15,4	80	21%
146675	Siniat® revizinės durys Fire-tech EI30 700 x 700 mm (810 x 810 mm)	19,3	85	21%
124774	Siniat® revizinės durys Fire-tech EI30 800 x 800 mm (910 x 910 mm)	23,6	90	21%

Siniat® revizinės durys Fire-tech EI60

Žymėjimas	Produkto aprašymas	Svoris [kg]	Neto kaina [EUR/vnt.]	PVM
119692	Siniat® revizinės durys Fire-tech EI60 200 x 200 mm (370 x 370 mm)	7,4	99	21%
119693	Siniat® revizinės durys Fire-tech EI60 300 x 300 mm (470 x 470 mm)	12,2	110	21%
119694	Siniat® revizinės durys Fire-tech EI60 400 x 400 mm (570 x 570 mm)	18,3	120	21%
119695	Siniat® revizinės durys Fire-tech EI60 500 x 500 mm (670 x 670 mm)	26,2	130	21%
119696	Siniat® revizinės durys Fire-tech EI60 600 x 600 mm (770 x 770 mm)	34,7	140	21%
146676	Siniat® revizinės durys Fire-tech EI60 700 x 700 mm (870 x 870 mm)	44,4	160	21%
124775	Siniat® revizinės durys Fire-tech EI60 800 x 800 mm (970 x 970 mm)	55,3	170	21%

Siniat® revizinės durys Fire-tech EI120

Žymėjimas	Produkto aprašymas	Svoris [kg]	Neto kaina [EUR/vnt.]	PVM
119697	Siniat® revizinės durys Fire-tech EI120 200 x 200 mm (310 x 310 mm)	8,0	130	21%
119698	Siniat® revizinės durys Fire-tech EI120 300 x 300 mm (410 x 410 mm)	12,7	140	21%
119699	Siniat® revizinės durys Fire-tech EI120 400 x 400 mm (510 x 510 mm)	18,4	150	21%
119700	Siniat® revizinės durys Fire-tech EI120 500 x 500 mm (610 x 610 mm)	25,8	160	21%
119701	Siniat® revizinės durys Fire-tech EI120 600 x 600 mm (710 x 710 mm)	33,5	170	21%
146677	Siniat® revizinės durys Fire-tech EI120 700 x 700 mm (810 x 810 mm)	42,2	180	21%
124776	Siniat® revizinės durys Fire-tech EI120 800 x 800 mm (910 x 910 mm)	51,9	190	21%

* Skliaustuose nurodyti išoriniai revizinių durų matmenys.

Siniat Sp. z o.o.
Przeclawska g. 8
03-879 Varšuva
www.siniat.lt